

fetra®

Transportgeräte

Schnell-Lieferprogramm

••• Versand innerhalb von 48 Stunden

••• Lieferung frei Haus innerhalb Deutschlands

••• 10 Jahre fetra-Qualitätsgarantie

Aktionszeitraum 01.04.2015 - 31.07.2015



GRATIS

Unser Dankeschön für Ihre Bestellung.
Mehr auf Seite 3.



August-Bebel-Straße 49
02736 Oppach

PNEUMATECH

Tel 035872-33046 Fax 035872-32933
E-Mail: pneumatech@t-online.de



... Jetzt serienmäßig mit TPE-Bereifung

Seit Anfang 2015 werden alle Transportwagen **serienmäßig** und ohne Mehrpreis mit **fetra-TPE-Rollen** geliefert.

Ihre Vorteile sind:

- » Sehr geringer Anfahr-, Roll- und Schwenkwiderstand
- » Geräuscharmer Lauf auf ebenen Böden
- » Reifen nicht kreidend (spurlos)
- » Beidseitig abgedichtetes wartungsfreies Rillenkugellager
- » PAK konform gem. EU-Verordnung 1272/2013



... Versand innerhalb von 48-Stunden

Kurzfristigen Bedarf an Transportgeräten decken wir mit unserem Schnell-Lieferprogramm ab. Es bietet einen Auszug der gängigsten Produkte aus unserem Programm und garantiert eine Auslieferzeit von nur **48 Stunden!** Unsere hohe Lagerkapazität sichert eine sofortige Produktverfügbarkeit. Ein ausgefeiltes Logistikkonzept ermöglicht auch in Zeiten hoher Auslastung kurze Reaktionszeiten. Dadurch kann dringend benötigte Ware in handelsüblichen Stückzahlen kurzfristig abgerufen und ausgeliefert werden.



... fetra-Qualität „just-in-time“!

fetra-Transportgeräte werden hocheffizient und präzise mit Hilfe modernster Produktionsanlagen fast ausnahmslos in Deutschland gefertigt. Durch unsere In-House Produktion sind wir unabhängig von Lieferanten, können flexibel agieren und Kundenanforderungen besser gerecht werden. Auf fast

alle angebotenen Produkte geben wir **10 Jahre Garantie!** Nutzen Sie diesen Vorteil!



... Qualität „Made in Germany“

fetra ist ein familiengeführtes Unternehmen, das sich klar zum Standort Deutschland bekennt. Mit Fingerspitzengefühl für Konstruktion und Material entwickeln wir innovative Transportgeräte in moderner Produktästhetik. Unser umfangreiches Programm mit mehr als 1.000 Produkten spiegelt jahrzehntelange Herstellerkompetenz wider und ist größtenteils „Made in Germany“.





GRATIS

❖ Unser Dankeschön für Ihre Bestellung

Die leckere Fruchtgummi-Mischung in der praktischen Runddose versüßt Ihren Arbeitsalltag! Pro 100,- € Nettowarenwert je Bestellung erhalten Sie **kostenlos** 1.000 g bunte Vielfalt von HARIBO.

Die Aktion ist **gültig bis 31.07.2015** und gilt ausschließlich für Produktbestellungen aus unserem fetra-Schnell-Lieferprogramm (SLP). Bitte kombinieren Sie keine Bestellungen aus dem fetra-Katalog mit denen aus dem SLP. Es ist keine Barauszahlung möglich. Lieferung nur solange der Vorrat reicht.

❖ Beratung durch unseren werksgeschulten Fachhandel

Bestellen Sie die gewünschten Produkte direkt bei Ihrem **qualifizierten Fachhandelspartner**. Er berät Sie gern und liefert Ihnen die passende Lösung für Ihr Transportproblem. Ein Bestellformular finden Sie auf der Seite 19. Sollten Sie einen anderen Bestellweg nutzen, verweisen Sie bitte auf das **fetra-Schnell-Lieferprogramm (SLP)**.



❖ Inhaltsverzeichnis

Alukarren	16	Materialständer	8
Beistellwagen.	10	Muldenkipper.	14
Bürowagen	11	Paketroller	16
Edelstahlwagen.	11	Paletten-Fahrgestelle	12
Einsteckbügel für Plattenwagen	13	Plattenkarren	13
Etagenwagen.	9	Plattenwagen.	13
Eurokasten-Roller	10	Reifenkarre	18
Fassroller	18	Schiebebügelwagen	5
Gabelhubwagen	14	Stahlflaschenkarre	18
Ganzstahlwagen	5	Stahlrohrkarren	15
Griffroller	4	Stuhlkarre	17
Kastenwagen	9	Tischwagen.	6-8
Klappwagen	5	Treppenkarre	17
Magazinwagen	4	Werkstattwagen	8



Griffroller

Griffroller aus Stahlrohr, geschweißt, pulverbeschichtet blau RAL 5007. Mit im Rahmen liegenden Holzwerkstoffplatten, Oberfläche Buchendekor, Griffe anschraubbar. 2 Lenk- und 2 Bockrollen, TPE-Bereifung 125 x 32 mm, Naben mit Rillenkugellager. Feststeller an den Lenkrollen, gemäß der Europäischen Norm EN 1757-3 (Sicherheit von Plattformwagen).

1164: Tragkraft obere Ladefläche: 100 kg.

	Bestell-Nr.	Tragkraft kg	Länge mm	Breite mm	Höhe mm	Gesamtlänge mm	Gesamthöhe mm	Eigengewicht kg	Preis Euro
Griffroller	1161	250	600	500	195	890	860	11	138,-
	1164	250	600	450	195/770	860	910	19	215,-



Magazinwagen

Stahlrohr, Schweißkonstruktion, pulverbeschichtet, blau RAL 5007. Plattform Holzwerkstoffplatte, Oberfläche Buchendekor. 2 Lenk- und 2 Bockrollen, TPE-Bereifung, Naben mit Rillenkugellager. Feststeller an den Lenkrollen, gemäß der Europäischen Norm EN 1757-3 (Sicherheit von Plattformwagen).

	Bestell-Nr.	Tragkraft kg	Rad-Ø mm	Ladeflächenhöhe mm	Ladefläche L x B mm	Außenmaße L x B x H mm	Eigengewicht kg	Preis Euro
Magazinwagen	1200	250	125	206	850 x 450	1100 x 450 x 910	14	129,-
	1202	250	125	206	1000 x 600	1250 x 600 x 910	19	149,-
	2100	400	160	233	850 x 500	1030 x 505 x 953	20	159,-
	2102	400	160	233	1000 x 700	1180 x 705 x 953	28	174,-



Art.nr.: 1132
155,- €



1132 | 1154

Klappwagen

Stahlrohrwagen, pulverbeschichtet. Mit Holzwerkstoffplatten, Oberfläche Buchendekor. Schiebebügel auf Plattform klappbar.

2 Lenk- und 2 Bockrollen, TPE-Bereifung, Naben mit Rillenkugellager. Feststeller an den Lenkrollen, gemäß der Europäischen Norm EN 1757-3 (Sicherheit von Plattformwagen).



Art.nr.: 3100
78,- €

3100 | 3101*

Ganzstahlwagen

Plattformen aus Stahlblech gepresst, pulverbeschichtet blau RAL 5007, mit aufgeklebtem Antirutschbelag und umlaufender Schutzleiste. Rohrschiebebügel klappbar, mit breiter Querstrebe, pulverbeschichtet, Klappgelenk glanzverzinkt.

2 Lenk- und 2 Bockrollen, Vollgummi-Bereifung, Feststeller an den Lenkrollen, gemäß der Europäischen Norm EN 1757-3. Zerlegte Anlieferung.

* Nicht in Deutschland gefertigt.

	Bestell-Nr.	Tragkraft kg	Rad-Ø mm	Ladeflächenhöhe mm	Ladefläche L x B mm	Außenmaße L x B x H mm	Eigengewicht kg	Preis Euro
Klappwagen	1132	250	125	205	720 x 450	815 x 470 x 930	15	155,-
	1154	250	160	230	900 x 600	995 x 620 x 965	24	187,-
Ganzstahlwagen	3100	150	100	140	740 x 480	760 x 495 x 860	12,5	78,-
	3101	250	125	140	910 x 610	920 x 630 x 860	18,5	112,-



Art.nr.: 2500
167,- €

2500 | 2501 | 2502 | 2503

Schiebebügelwagen

Stahlrohr und Profilstahl geschweißt, pulverbeschichtet, dauerhaft oberflächengeschützt, schlag- und kratzfest. Plattform Holzwerkstoffplatten, Oberfläche Buchendekor. 2 Lenk- und 2 Bockrollen, TPE-Bereifung 160 x 40 bzw. 200 x 40 mm Naben mit Rillenkugellager. Feststeller an den Lenkrollen, gemäß der Europäischen Norm EN 1757-3 (Sicherheit von Plattformwagen).

	Bestell-Nr.	Tragkraft kg	Rad-Ø mm	Ladeflächenhöhe mm	Ladefläche L x B mm	Außenmaße L x B x H mm	Eigengewicht kg	Preis Euro
Schiebebügelwagen	2500	500	160	228	850 x 500	970 x 509 x 958	23	167,-
	2501	600	200	270	1000 x 600	1120 x 609 x 990	27	178,-
	2502	600	200	270	1000 x 700	1120 x 709 x 990	30	179,-
	2503	600	200	270	1200 x 800	1320 x 809 x 990	35	199,-

MultiVario-Transporter fetra-Steck- und Schraubprinzip

Das Baukasten-System lässt sich vielfach verändern, austauschen und ergänzen. Die Systemteile werden einfach in das Basiselement eingesteckt und festgeschraubt.





Art.nr.: 2740
190,- €

2740 | 2742

Leichter Tischwagen

Stahlrohr und Profilstahl geschweißt, pulverbeschichtet RAL 5007, Schraubkonstruktion. Böden aus Holzwerkstoffplatte, Oberfläche Buchendekor, im Stahlrahmen liegend, Rand 12 mm hoch. Schiebegriff hochstehend. 2 Lenk- und 2 Bockrollen mit TPE-Bereifung. Naben mit Rillenkugellager. Feststeller an den Lenkrollen, gemäß EN 1757-3. Tragkraft obere Ladefläche 80 kg.



2750 | 2752

Leichter Tischwagen

Stahlrohr und Profilstahl geschweißt, pulverbeschichtet RAL 5007, Schraubkonstruktion. Böden aus Holzwerkstoffplatte, Oberfläche Buchendekor, im Stahlrahmen liegend, Rand 12 mm hoch. Schiebegriff hochstehend. 2 Lenk- und 2 Bockrollen mit TPE-Bereifung. Naben mit Rillenkugellager. Feststeller an den Lenkrollen, gemäß EN 1757-3. Tragkraft obere und mittlere Ladefläche 80 kg.



Art.nr.: 2600
233,- €

2600 | 2602

Tischwagen

Baukastensystem, komplett verschraubbar. Lieferung zerlegt. Profilstahl /Stahlrohr-Schweißkonstruktion, pulverbeschichtet, RAL 5007. Böden aus Holzwerkstoffplatte, Oberfläche Buchendekor. 2 Lenk- und 2 Bockrollen, TPE-Bereifung, Naben mit Rillenkugellager. Feststeller an den Lenkrollen, gemäß EN 1757-3. Tragkraft obere Ladefläche 120 kg.

Bestell-Nr.	Tragkraft kg	Rad-Ø mm	Ladeflächenhöhe mm	Ladefläche L x B mm	Außenmaße L x B x H mm	Eigengewicht kg	Preis Euro
2740	300	125	200, 820	850 x 500	980 x 500 x 1030	28	190,-
2742	300	125	200, 820	1000 x 600	1130 x 600 x 1030	36	212,-
2750	300	125	200, 510, 820	850 x 500	980 x 500 x 1030	35	249,-
2752	300	125	200, 510, 820	1000 x 600	1130 x 600 x 1030	49	276,-
2600	400	160	233, 736	850 x 500	970 x 505 x 968	28	233,-
2602	400	160	274, 777	1000 x 700	1120 x 705 x 1004	40	256,-



Art.nr.: 2400
257,- €

2400 | 2401 | 2402 | 2403

Schwerer Tischwagen

Stahlrohr und Profilstahl geschweißt, pulverbeschichtet, dauerhaft oberflächengeschützt, schlag- und kratzfest. Plattformen aus Holzwerkstoffplatten, Oberfläche Buchendekor. 2 Lenk- und 2 Bockrollen, TPE-Bereifung, Naben mit Rillenkugellager, Feststeller an den Lenkrollen, gemäß der EN 1757-3.

Tragkraft obere Ladefläche 200 kg.



Art.nr.: 4820
241,- €

4820 | 4822

Tischwagen mit Wannen

Stahlkonstruktion, geschweißt. Stahlrohrbügel und Stahlblechwannen verschraubt. Wannen öldicht, Rand 40 mm hoch, pulverbeschichtet blau RAL 5007. 2 Lenk- und 2 Bockrollen, TPE-Bereifung, Naben mit Rillenkugellager. Feststeller an den Lenkrollen, gemäß der Europäischen Norm EN 1757-3 (Sicherheit von Plattformwagen).

Tragkraft obere Etage 200 kg.



Art.nr.: 4830
299,- €

4830 | 4832

Tischwagen mit Wannen

Stahlkonstruktion, geschweißt. Stahlrohrbügel und Stahlblechwannen verschraubt. Wannen öldicht, Rand 40 mm hoch, pulverbeschichtet blau RAL 5007. 2 Lenk- und 2 Bockrollen, TPE-Bereifung, Naben mit Rillenkugellager. Feststeller an den Lenkrollen, gemäß der Europäischen Norm EN 1757-3 (Sicherheit von Plattformwagen).

Tragkraft obere und mittlere Ladefläche 200 kg.

Bestell-Nr.	Tragkraft kg	Rad-Ø mm	Ladeflächenhöhe mm	Ladefläche L x B mm	Außenmaße L x B x H mm	Eigengewicht kg	Preis Euro
2400	500	160	228, 860	850 x 500	1047 x 509 x 860	37	257,-
2401	600	200	270, 900	1000 x 600	1197 x 609 x 900	44	265,-
2402	600	200	270, 900	1000 x 700	1197 x 709 x 900	49	269,-
2403	600	200	270, 900	1200 x 800	1397 x 809 x 900	58	289,-
4820	400	160	207, 829	850 x 500	1020 x 500 x 870	36	241,-
4822	400	200	248, 870	1000 x 700	1170 x 700 x 910	47	287,-
4830	400	160	207, 519, 829	850 x 500	1020 x 500 x 870	46	299,-
4832	400	200	248, 560, 870	1000 x 700	1170 x 700 x 910	61	363,-



Art.nr.: 12402
464,- €

12402 | 12403

Super-MultiVario-Tischwagen

Der Super-MultiVario-Transporter ist speziell für große Lasten konstruiert. Die hochwertigen Elastic-Vollgummirollen mit Kugellagernaben ermöglichen eine hervorragende Handlichkeit und einen sehr leichten Lauf.

Stahlrohr und Profilstahl geschweißt, pulverbeschichtet blau RAL 5007. Plattformen mit rutschsicherer Siebdruckplatte aus wasserfestem Sperrholz. 2 Lenk- und Bockrollen, blaugraue Elastic-Vollgummi-Bereifung (spurlos) 200 x 50 mm, Naben mit Kugellager. Feststeller an den Lenkrollen, gemäß der Europäischen Norm EN 1757-3 (Sicherheit von Plattformwagen). Tragkraft obere Plattform 500 kg.



Art.nr.: 2450
549,- €

2450

Werkstattwagen

Profilstahl Werkstattwagen in Stahlblech-Konstruktion. Arbeitsfläche Sandwich-Platte 19 mm stark. 2 Lenk- und 2 Bockrollen, TPE-Bereifung 160 x 40 mm, Naben mit Rillenkugellager, Feststeller an den Lenkrollen. Pulverbeschichtet, Korpus grau RAL 7035, Front blau RAL 5007. Mit 1 Schrank, 1 festen und 2 verstellbaren Böden und Schubladen mit Kugelauszug. Zentralverschluss mittels Zylinderschloss. 6 Schubladen H x B x T i.L. 95 x 280 x 470 mm.

Aus transporttechnischen Gründen sind Arbeitsplatte und Räder nicht montiert. Einfache Selbstmontage.

	Bestell-Nr.	Tragkraft kg	Rad-Ø mm	Etagenhöhen mm	Ladefläche L x B mm	Außenmaße L x B x H mm	Eigengewicht kg	Preis Euro
Tischwagen	12402	1200	200	283, 925	1000 x 700	1210 x 700 x 925	67	464,-
	12403	1200	200	283, 925	1200 x 800	1410 x 800 x 925	77	539,-
Werkstattwagen	2450	400	160	915	985 x 590	1080 x 590 x 915	65	549,-



Art.nr.: 3270
186,- €

3270



3280

Materialständer

für Kunststoffkästen, Stahlblechkästen, Drahtkörbe usw., höhenverstellbar und fahrbar. Profilstahl-/Rohrkonstruktion mit Stahlblechplattform. Pulverbeschichtet blau RAL 5007. 4 Lenkrollen mit TPE-Bereifung, Naben mit Gleitlagerung, 2 davon mit Feststeller.

3270

Stahlblechplattform mit allseitigem Rand 20 mm hoch. Nicht neigbar, höhenverstellbar im Raster von 25 mm.

3280

Stahlblechplattform mit einseitiger Anlagekante, neigbar um 15° und 30°, höhenverstellbar im Raster von 25 mm.

	Bestell-Nr.	Tragkraft kg	Rad-Ø mm	Ladefläche L x B mm	Höhenverstellbar von - bis mm	Eigengewicht kg	Preis Euro
Materialständer	3270	150	75	605 x 405	695 - 970	15	186,-
	3280	150	75	510 x 410	505 - 775	16	220,-



Art.nr.: 8301
369,- €

Etagenwagen

Stahlrohr und Profilstahl geschweißt, pulverbeschichtet blau RAL 5007, Schraubkonstruktion.

1 fester und 3 Einlegeböden aus tragfähigen, biegesteifen Sandwich-Platten, Oberfläche Buchendekor. Einlegeböden variabel im Raster von 100 mm einsetzbar. Tragkraft pro Einlegeboden 90 kg.

Beräderung: 2 Lenk- und 2 Bockrollen, TPE-Bereifung, Naben mit Rillenkugellager. Feststeller an den Lenkrollen, gemäß der Europäischen Norm EN 1757-3 (Sicherheit von Plattformwagen).



8301 | 8302 | 8303

	Bestell-Nr.	Tragkraft kg	Rad-Ø mm	Ladefläche L x B mm	Gesamthöhe mm	Etagenhöhen mm	Eigengewicht kg	Preis Euro
Etagenwagen	8301	600	200	1000 x 600	1800	269, 669, 1069, 1469	64	369,-
	8302	600	200	1000 x 700	1800	269, 669, 1069, 1469	69	392,-
	8303	600	200	1200 x 800	1800	269, 669, 1069, 1469	86	451,-



Kastenwagen

Winkelstahl-Konstruktion mit Rohrschiebegriff.

Stirnwände, 1 Längswand und Dach mit Drahtgitter 40 x 40 x 4 mm verkleidet. Mit Doppel-Flügeltür aus Winkelstahl mit eingeschweißtem Drahtgitter an der offenen Längsseite.

Komplett verschweißt, pulverbeschichtet RAL 5007.

1 fester und 4 lose Böden aus tragfähigen, biegesteifen Sandwichplatten, Oberfläche Buchendekor.

Tragkraft pro Einlegeboden 90 kg. Etagenabstand licht: 280 mm.

Beräderung: 2 Lenk- und 2 Bockrollen, Räder mit TPE-Bereifung (thermoplastisches Elastomer), Naben mit Präzisions-Rillenkugellager.

Höchster Komfort: Sehr geringer Anfahr-, Roll- und Schwenkwiderstand. Geräuscharmer Lauf auf ebenen Böden. Reifen nicht kreidend (spurlos).

TOTALSTOP- Zentralbremsystem serienmäßig an den Lenkrollen, gemäß der Europäischen Norm EN 1757-3 (Sicherheit von Plattformwagen).

5392 | 5393

	Bestell-Nr.	Tragkraft kg	Rad-Ø mm	Anzahl der Böden	Ladefläche L x B mm	Außenmaße L x B x H mm	Etagenabstand licht mm	Eigengewicht kg	Preis Euro
Kastenwagen	5392	750	200	5	1000 x 680	1170 x 745 x 1792	292, 582, 882, 1182, 1482	144	1.058,-
	5393	750	200	5	1200 x 780	1370 x 845 x 1792	292, 582, 882, 1182, 1482	175	1.274,-



Eurokasten-Roller

Passend für Eurokästen 600 x 400 mm, pulverbeschichtet blau RAL 5007. 4 Lenkrollen mit TPE-Bereifung, Naben mit Rillenkugellager. 2 Stück mit Feststeller, gemäß der Europäischen Norm EN 1757-3 (Sicherheit von Plattformwagen).

13580

Offene Winkelstahlkonstruktion.

13590

Kastenroller aus Kunststoff (ABS 1. Wahl). Farbe blau. 4 Lenkrollen, Räder Polyamid, Naben mit Gleitlagerung. Zerlegte Anlieferung.

13540

Etagen-Roller mit 2 Plattformen. Beide Rahmen mit Böden aus Holzwerkstoffplatte, Rand 10 mm hoch. Lichter Etagenabstand 400 mm, Gesamthöhe 639 mm. Zerlegte Anlieferung. Tragkraft obere Ladefläche 100 kg.

* Nicht in Deutschland gefertigt.

	Bestell-Nr.	Tragkraft kg	Rad-Ø mm	Ladefläche L x B mm	Ladeflächenhöhen mm	Ausführung	Eigengewicht kg	Preis Euro
Eurokasten-Roller	13580	250	125	610 x 410	185	offener Rahmen	7	78,-
	13590	250	100	610 x 410	150	offener Rahmen	4	63,-
	13540	250	125	610 x 410	209, 639	mit Bodenplatten	17	179,-



Beistellwagen

Stahlrohr- und Profilstahl-Konstruktion, pulverbeschichtet, blau RAL 5007. 2 Lenk- und 2 Bockrollen, TPE-Bereifung 125 x 32 mm, Naben mit Rillenkugellager. Feststeller an den Lenkrollen, gemäß der Europäischen Norm EN 1757-3 (Sicherheit von Plattformwagen). Etagenhöhen: 209, 664, 1164 mm. Tragkraft obere und mittlere Ladefläche 50 kg.

32901

Mit 3 Holzwerkstoffplatten, Rand 10 mm hoch.

32911

Mit neigbaren Ladeflächen. Obere und mittlere Ladefläche nach beiden Seiten um 15° und 30° neigbar, Arretierung mittels Federriegel.

	Bestell-Nr.	Tragkraft kg	Rad-Ø mm	Ladefläche L x B mm	Außenmaße L x B x H mm	Ausführung	Eigengewicht kg	Preis Euro
Beistellwagen	32901	200	125	600 x 400	820 x 450 x 1178	mit Bodenplatten	30	251,-
	32911	200	125	600 x 400	820 x 450 x 1178	mit Bodenplatten	32	302,-



Art.nr.: 4870
264,- €

4870

Bürowagen

In verschraubter Stahlrohr-Konstruktion, pulverbeschichtet in lichtgrau RAL 7035.

Böden und Wände aus Holzwerkstoffplatten hellgrau.

Tragkraft pro Etage 50 kg.

Beräderung: 4 Lenkrollen, Räder mit TPE-Bereifung 125 x 32 mm, elastisch und leicht laufend, spurlos. Naben mit Gleitlager. 2 Lenkrollen mit Feststeller, gemäß der Europäischen Norm EN 1757-3 (Sicherheit von Plattformwagen).

Zerlegte Anlieferung, leichte Selbstmontage.

	Bestell-Nr.	Tragkraft kg	Rad-Ø mm	Ladefläche L x B mm	Außenmaße L x B x H mm	Etagenhöhen mm	Eigengewicht kg	Preis Euro
Bürowagen	4870	150	125	720 x 350	810 x 385 x 1100	260, 620, 980	22	264,-



Art.nr.: 5001
276,- €

5001



Art.nr.: 5005
337,- €

5005

Edelstahlwagen

Baukasten-System: Etagenwagen mit Rohrschiebebügel aus CNS (Chrom-Nickel-Stahl) und tiefgezogenen Böden CS (Chrom-Stahl) mit umlaufendem Rand, schalldämmend unterfüttert. Kantenschutzecken und Abweiserrollen. Rostfreie Rollen gemäß DIN 18867 Teil 8.

4 Lenkrollen mit TPE-Bereifung 125 x 32 mm, elastisch und leicht laufend, spurlos. Naben mit Kugellager, 2 Lenkrollen mit Feststeller.

Zerlegte Anlieferung, leichte Selbstmontage. Tragkraft pro Etage 80 kg.

	Bestell-Nr.	Tragkraft kg	Rad-Ø mm	Anzahl der Böden	Etagenabstand (licht) mm	Etagenhöhen mm	Ladefläche L x B mm	Außenmaße mm	Eigengewicht kg	Preis Euro
Edelstahl-wagen	5001	120	125	2	585	230, 850	800 x 500	870 x 570 x 950	15	276,-
	5005	150	125	3	275	230, 540, 850	800 x 500	870 x 570 x 950	17	337,-



Art.nr.: 22801
175,- €

22801

Paletten-Fahrgestell 750 kg Tragkraft

Fahrgestell für Flachpaletten und Gitterboxen. Robuste Winkelstahl-Schweißkonstruktion, mit 4 Fangecken, pulverbeschichtet, blau RAL 5007.

2 Lenk- und 2 Bockrollen 200 x 40 mm, Feststeller an den Lenkrollen, gemäß EN 1757-3.

750 kg Tragkraft, TPE-Bereifung, Naben mit Rillenkugellager. Standard-Beräderung für mittlere Belastungen. Geräuscharmer Lauf.



22811

Paletten-Fahrgestell 1200 kg Tragkraft

Fahrgestell für Flachpaletten und Gitterboxen. Robuste Winkelstahl-Schweißkonstruktion, mit 4 Fangecken, pulverbeschichtet, blau RAL 5007.

2 Lenk- und 2 Bockrollen 200 x 50 mm, Feststeller an den Lenkrollen, gemäß EN 1757-3.

1200 kg Tragkraft, Elastic-Vollgummi-Bereifung, blaugrau spurlos, Naben mit Kugellager.

Geringer Rollwiderstand, elastischer Lauf, keine Fahrgeräusche.



Art.nr.: 22881
214,- €

22881

Paletten-Fahrgestell 1000 kg Tragkraft

Fahrgestell für Flachpaletten und Gitterboxen. Robuste Winkelstahl-Schweißkonstruktion, mit 4 Fangecken, pulverbeschichtet, blau RAL 5007.

2 Lenk- und 2 Bockrollen 200 x 50 mm, Feststeller an den Lenkrollen, gemäß EN 1757-3.

1000 kg Tragkraft, Polyamid-Räder, Naben mit Rollenlager.

Geringer Rollwiderstand, hohe chemische Beständigkeit, nicht kreidend = spurlos. Fahrgeräusche.



22921

Aufsetzrahmen für Paletten-Fahrgestelle

Zum Abstellen von Flachpaletten und Gitterboxen in ergonomisch günstiger Höhe. Winkelstahl-Schweißkonstruktion, mit Fangecken. Stabile Stützrohre mit Fußplatten, einsteckbar in Eckhülsen am Aufsetzrahmen. Pulverbeschichtet, blau RAL 5007.

Über die Fußplatten sind die Aufsetzrahmen mittels Verschraubungssatz (im Lieferumfang enthalten) fest mit dem Paletten-Fahrgestell verschraubbar.

Paletten-Fahrgestell mit	Bestell-Nr.	Tragkraft kg	Ladefläche L x B mm	für Palettengröße mm	Höhe mm	Eigengewicht kg	Preis Euro
TPE-Bereifung	22801	750	1210 x 810	1200 x 800	282	34	175,-
Elastic-Vollgummi-Bereifung	22811	1200	1210 x 810	1200 x 800	282	35	258,-
Polyamid-Räder	22881	1000	1210 x 810	1200 x 800	282	33	214,-

Aufsetzrahmen für Paletten-Fahrgestell	Bestell-Nr.	Tragkraft kg	Ladefläche L x B mm	für Palettengröße mm	Höhe mm ohne Paletten-Fahrgestell	Höhe mm mit Paletten-Fahrgestell	Eigengewicht kg	Preis Euro
370/650 mm hoch	22921	1200	1210 x 810	1200 x 800	370	652	19	120,-



Art.nr.: 1075
179,- €

1075 | 1076

Plattenkarren

Zum Längstransport von großflächigen Holz- und Kunststoffplatten. Stahlrohr-Konstruktion mit Stahlblechschaufel, pulverbeschichtet blau RAL 5007.

Räder wahlweise mit Vollgummi- oder Luft-Bereifung. Naben mit Rillenkugellager. 2 Stützrollen 50 mm Ø.

Zerlegte Anlieferung.



	Bestell-Nr.	Tragkraft kg	Höhe mm	Schaufellänge mm	Schaufelbreite mm	Gesamtbreite mm	Vollgummi-Bereifung mm	Luft-Bereifung mm	Eigengewicht kg	Preis Euro
Plattenkarren	1075	400	1430	500	200	680	250 x 60	-	18	179,-
	1076	350	1440	500	200	680	-	260 x 85	16	179,-

Plattenwagen

Profilstahl und Stahlrohr geschweißt, pulverbeschichtet, Holzplattform.

7 Verstellmöglichkeiten für Einsteckbügel. Bügelabstand licht 90 mm.

2 Lenk- und 2 Bockrollen, TPE-Bereifung, Naben mit Rillenkugellager. Lenkrollen mit Feststeller, gemäß der Europäischen Norm EN 1757-3 (Sicherheit von Plattformwagen).

Lieferung ohne Bügel.



Art.nr.: 4463
299,- €

4463



	Bestell-Nr.	Tragkraft kg	Rad-Ø mm	Ladeflächenhöhe mm	Ladefläche L x B mm	Außenmaße L x B x H mm	Eigengewicht kg	Preis Euro
Plattenwagen	4463	600	200	295	1200 x 800	1320 x 800 x 295	51	299,-
	Bestell-Nr.		Länge mm		Höhe mm		Eigengewicht kg	Preis Euro
Einsteckbügel für Plattenwagen 4463	3012		1200		300		5	21,-
	6012		1200		600		6	22,-
	9012		1200		900		7,5	24,-



Art.nr.: 4702A
579,- €



Anwendungsbeispiele:
Muldenkipper als Spänebehälter



Ablasshahn: zum Trennen von Flüssigkeiten und Feststoffen.
TOTALSTOP – Zentralbrems-system serienmäßig

4702A

Muldenkipper

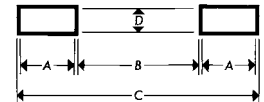
Kippbar gelagerte Mulde aus 2 mm starkem Stahlblech, Rand oben zweimal umgekantert, Schüttkante doppelt umgelegt, öldicht verschweißt.

Untergestell aus 3 mm starken Kantprofilen mit integrierten Staplertaschen. Trittbrett und Kippsicherung, Rohrschiebegriff. Pulverbeschichtung blau RAL 5007.

Beräderung: 2 Lenk- und 2 Bockrollen, TPE-Bereifung 200 x 40 mm, Naben mit Rillenkugellager. TOTALSTOP serienmäßig an den Lenkrollen, gemäß der Europäischen Norm EN 1757-3 (Sicherheit von Plattformwagen).

Fahrbar und für Staplerbetrieb. Mit Ablasshahn.

Staplertaschenmaße	Inhalt Liter	A mm	B mm	C mm	D mm
	450	194	203	603	72



	Bestell-Nr.	Inhalt Liter	Tragkraft kg	Kastenmaße L x B x H mm	Außenmaße L x B x H mm	Schüttkantenhöhe mm	Preis Euro
Muldenkipper	4702A	450	750	1214 x 669 x 708	1374 x 730 x 1072	733	579,-



Art.nr.: 2117
339,- €



Griff
gummiummantelt



Tandem-Rollen
2 Rollen in jeder Gabel wippend gelagert. Vorteilhaft bei unebenen Böden und Überfahren von Kanten und Schwellen. Kletterrollen an den Gabelspitzen.

2117*

2 Jahre Garantie.

Gabelhubwagen

Rahmen und Gabeln in verwindungsfreier Schalenbauweise, gelb pulverbeschichtet. Hydraulische Handpumpe wartungsfrei gelagert. Stabile Stahlrohrdeichsel mit Gegenlager für Schubbetrieb, pulverbeschichtet schwarz, Griff gummiummantelt. Bedienhebel für die Funktionen: Heben – Fahren – Senken. Lenkeinschlag 2 x 100°. Tragbreite: 540 mm; Gesamtlänge: 1540 mm.

Lenkräder Polyurethan Ø x B = 200 x 50 mm; Gabelrollen Polyurethan Tandem Ø x B = 80 x 70 mm; Kletterrollen an den Gabelspitzen.

Geringer Rollwiderstand, elastischer Lauf. Gut auf empfindlichen und unebenen Böden, vorteilhaft beim häufigen Überfahren von Schwellen und Kanten. Geringe Fahrgeräusche.

* Nicht in Deutschland gefertigt.

	Bestell-Nr.	Tragkraft kg	Hubbereich mm	Gabellänge mm	Gabelbreite mm	Lenkräder	Gabelrollen	Eigengewicht kg	Preis Euro
Gabelhubwagen	2117	2500	85–200	1150	160	Polyurethan	Polyurethan Tandem	76	339,-



Art.nr.: B1115L
107,- €

B1115L



B1116L

Stahlrohrkarren

Handliche Stahlrohrkarren mit Stahlblechschaufeln. Stahlblechschaufel anschraubbar und dadurch austauschbar.

Stabile Schweißkonstruktion, pulverbeschichtet, blau RAL 5007.

Sicherheitsgriffe.

Räder mit Luftbereifung auf Kunststoff-Felgen, Naben mit Rollenlager.

Bügel oben und Querstreben durchgebogen. Für den sicheren Transport von runden Gütern, wie Rollen, Kannen, Eimern usw.

Zerlegte Anlieferung.

Gebrauchsmuster: 20 2004 010 071.1



Art.nr.: B1125L
103,- €

B1125L



Art.nr.: B1330L
140,- €

B1330L



B1331L

B1330L | B1331L

Mit auswechselbaren Kunststoff-Gleitkufen.

	Bestell-Nr.	Tragkraft kg	Höhe mm	Schaufellänge mm	Schaufelbreite mm	Gesamtbreite mm	Luft-Bereifung mm	Eigengewicht kg	Preis Euro
Stahlrohrkarren	B1115L	250	1150	150	400	590	260 x 85	12	107,-
	B1116L	250	1150	300	480	590	260 x 85	15	127,-
	B1125L	200	1150	250	320	570	260 x 85	11	103,-
	B1330L	300	1300	250	320	580	260 x 85	15	140,-
	B1331L	300	1300	300	480	580	260 x 85	17	161,-

Art.nr.: A1330L
181,- €



A1330L



A1331L

Alukarren

Alukarren aus Aluminiumrohr mit Aluminiumschaufeln, sehr leicht und handlich. Sauber verschweißt und „naturbelassen“, Alublechschaukel anschraubbar und dadurch austauschbar.

Luftbereifung auf Kunststoff-Felgen, Naben mit Rollenlager. Zerlegte Anlieferung.

Bügel oben und Querstreben durchgebogen. Für den sicheren Transport von runden Gütern, wie Rollen, Kannen, Eimern usw.

Mit auswechselbaren Kunststoff-Gleitkufen.

	Bestell-Nr.	Tragkraft kg	Höhe mm	Schaufellänge mm	Schaufelbreite mm	Gesamtbreite mm	Luft-Bereifung mm	Eigengewicht kg	Preis Euro
Alukarren	A1330L	200	1300	250	320	590	260 x 85	9	181,-
	A1331L	200	1300	300	480	590	260 x 85	10	204,-



Art.nr.: 1732
99,- €

1732*



Leichter Transport.



Schneller Aufbau.



Paketroller

Erstklassig verarbeitete Aluminium-Stahlrohr-Konstruktion mit Aluminium-Schaukel und hochwertigen Kunststoffteilen.

Räder mit Polymerbereifung blaugrau „spurlos“, Naben mit Rillenkugellager. Griffbügel aus handsympathischem rutschsicherem Material.

Elastisches Spannband und Spannleiste zur Sicherung des Transportgutes. Schaukel und Räder mit einem Handgriff an- und abklappbar, Griffholm einschiebbar. In wenigen Sekunden einsatzbereit.

* Nicht in Deutschland gefertigt.

	Bestell-Nr.	Tragkraft kg	Höhe mm	Schaufellänge mm	Schaufelbreite mm	Gesamtbreite mm	Polymer-Bereifung mm	Eigengewicht kg	Preis Euro
Paketroller	1732	125	1090	320	480	488	170 x 35	5,2	99,-



Art.nr.: TK1325
211,- €



TK1325

Stahlrohr-Treppenkarre

Stabile Schweißkonstruktion mit Stahlblechschaufeln, Stahlblechschaufel anschraubbar und dadurch austauschbar.

Pulverbeschichtet, blau RAL 5007.

Sicherheitsgriffe.

Mit 2 dreiarmligen Rad-Sternen, je 3 TPE-Räder 160 mm Ø.

Bügel oben und Querstreben durchgebogen. Für den sicheren Transport von runden Gütern, wie Rollen, Kannen, Eimern usw.

Zerlegte Anlieferung.

Gebrauchsmuster: 20 2004 010 071.1.



	Bestell-Nr.	Tragkraft kg	Höhe mm	Schaufellänge mm	Schaufelbreite mm	Gesamtbreite mm	TPE-Bereifung mm	Eigengewicht kg	Preis Euro
Treppenkarre	TK1325	200	1300	250	320	590	160 x 40	18	211,-



Art.nr.: B1335L
167,- €



B1335L Traggestell einhängbar

Traggestell in Ruhestellung eingehängt.

Stuhlkarre

Zum Transport von gestapelten Stühlen. Kombination aus Stapelkarre B 1325 L und einem Traggestell aus Stahlrohr. Stabile Schweißkonstruktion, pulverbeschichtet, blau RAL 5007. Sicherheitsgriffe. Räder mit Luft-Bereifung auf Kunststoff-Felgen, Naben mit Rollenlager.

Das Traggestell ist mit einem Handgriff an der Karre einhängbar, stufenlos höhenverstellbar und selbsthemmend. Die Tragrohre sind mit einem Schutzschlauch überzogen. Die Karre ist jederzeit für andere Transporte einsetzbar. Das Traggestell kann in Ruhestellung an den Holmen eingehängt werden. Die Fixierung erfolgt durch Klettband.

Tragarmlänge: 500 mm, Tragbreite: 250 mm, Tragkraft: 70 kg.

Deutsches Patent: 10 2004 034 195.



	Bestell-Nr.	Tragkraft kg	Höhe mm	Schaufellänge mm	Schaufelbreite mm	Gesamtbreite mm	Luft-Bereifung mm	Eigengewicht kg	Preis Euro
Stuhlkarre	B1335L	300	1300	250	320	580	260 x 85	16	167,-

Art.nr.: 1360
99,- €



1360

Fassroller

Fassroller für stehenden Transport von Stahlblech-Fässern mit 60 und 200 Liter Inhalt. Geschweißte Flachstahl-Konstruktion, pulverbeschichtet blau RAL 5007. Kreuzstreben nach unten durchgekröpft Ø 420 mm für 60-Ltr.-Fässer, Außenring Innen-Ø 610 mm für 200-Ltr.-Fässer.

4 Lenkrollen, 2 Stück mit Feststeller, Räder Polyamid, Naben mit Gleitlagerung, Radgröße 80 x 35 mm.

	Bestell-Nr.	Tragkraft kg	Radgröße mm	Eigengewicht kg	Preis Euro
Fassroller	1360	250	80 x 35	10	99,-



Art.nr.: 51101
127,- €

51101

Stahlflaschenkarre

Stahlrohr geschweißt, pulverbeschichtet blau RAL 5007.

Flaschenhalterungen mit Kettensicherung.

Räder mit Vollgummi-Bereifung, Naben mit Rollenlager (Abb. ähnlich).

Für 1 Stahlflasche 20, 40 oder 50 Liter Inhalt, Ø 204-229 mm.

	Bestell-Nr.	Tragkraft kg	Höhe mm	Gesamtbreite mm	Flaschen-Anzahl x Größe Liter bzw. kg	Vollgummi-Bereifung mm	Eigengewicht kg	Preis Euro
Stahlflaschenkarre	51101	100	1240	500	1 x 20-50	250 x 60	12,5	127,-



Art.nr.: 2033
290,- €

2033



Reifenkarre

Stahlrohr geschweißt.

Pulverbeschichtet blau RAL 5007, dauerhaft oberflächengeschützt. Räder mit Luft-Bereifung. Naben mit Rollenlager.

Mittels durch die Griffholme zu bedienende Spreiz-Aufnahmen aus Stahlrohr können Reifen- und Räderstapel direkt aufgenommen oder abgesetzt werden. Bis zu 8 Reifen oder Räder möglich.

	Bestell-Nr.	Tragkraft kg	Höhe mm	Schaufellänge mm	Schaufelbreite mm	Gesamtbreite mm	Luft-Bereifung mm	Eigengewicht kg	Preis Euro
Reifenkarre	2033	200	1500	360	580	650	260 x 85	24	290,-

BESTELLFORMULAR

Kleiner Tipp: Bestellschein für spätere Bestellungen kopieren

Unser Dankeschön für Ihre Bestellung

Die leckere Fruchtgummi-Mischung in der praktischen Runddose versüßt Ihren Arbeitsalltag! Pro 100,- € Nettowarenwert je Bestellung erhalten Sie bis 31. Juli 2015 **kostenlos** 1.000 g bunte Vielfalt von HARIBO.



Best.Nr.	Artikelbezeichnung	Menge	Einzelpreis €	Gesamtpreis €
Alle Preise verstehen sich zzgl. MwSt., Lieferung frei Haus inkl. Verpackung (nur Inland, Inseln ausgenommen). Für alle Bestellungen gelten ausschließlich unsere Allgemeinen Zahlungs- und Lieferbedingungen. Druckfehler und Irrtümer vorbehalten. Alle Artikel werden ohne die ggf. abgebildete Dekorationen geliefert. Preisgültigkeit bis 31.12.2015.			Zwischensumme	
Die Haribo-Aktion ist gültig bis 31.07.2015 und gilt ausschließlich für Produktbestellungen aus unserem fetra-Schnell-Lieferprogramm (SLP). Bitte kombinieren Sie keine Bestellungen aus dem fetra-Katalog mit denen aus dem SLP. Es ist keine Barauszahlung möglich. Lieferung nur solange der Vorrat reicht.			zzgl. MwSt.	
			Gesamtbetrag	

Rechnungsanschrift

Firma _____

Frau/Herr _____

Straße _____

PLZ, Ort _____

Telefon _____

Fax _____

Email _____

Stempel _____

Lieferanschrift (falls abweichend zur Rechnungsanschrift)

Firma _____

Frau/Herr _____

Straße _____

PLZ, Ort _____

Telefon _____

Fax _____

Email _____

Unterschrift _____

Datum _____





Alle Preise zzgl. MwSt.,

Lieferung frei Haus inkl. Verpackung (nur Inland, Inseln ausgenommen),

Mindestauftragswert 50,- €, darunter 7,50 € Abwicklungskostenbeteiligung,

Technische Änderungen vorbehalten.

Dieser Prospekt genießt urheberrechtlichen Schutz. Nachdruck – auch auszugsweise – nur mit Genehmigung statthaf.

Die Lichtbilder genießen urheberrechtlichen Schutz des § 72 Urheberrechtsgesetz.



PNEUMATECH

August-Bebel-Straße 49
02736 Oppach

Tel 035872-33046 Fax 035872-32933
E-Mail: pneumatech@t-online.de